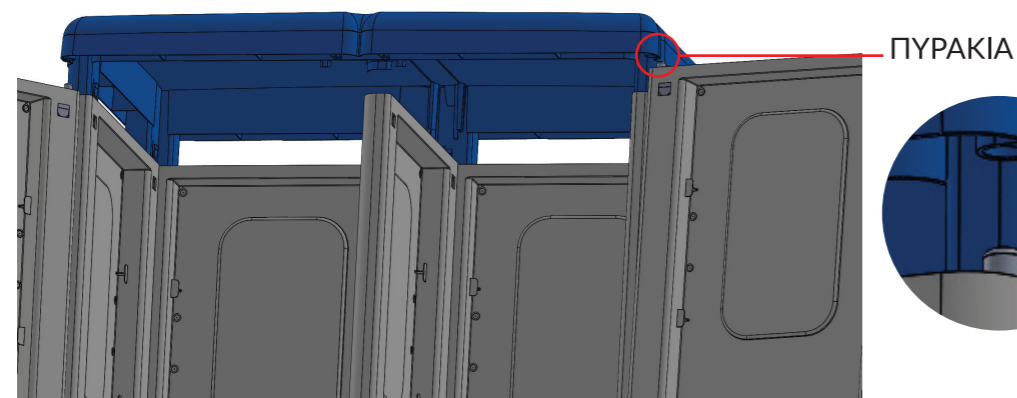
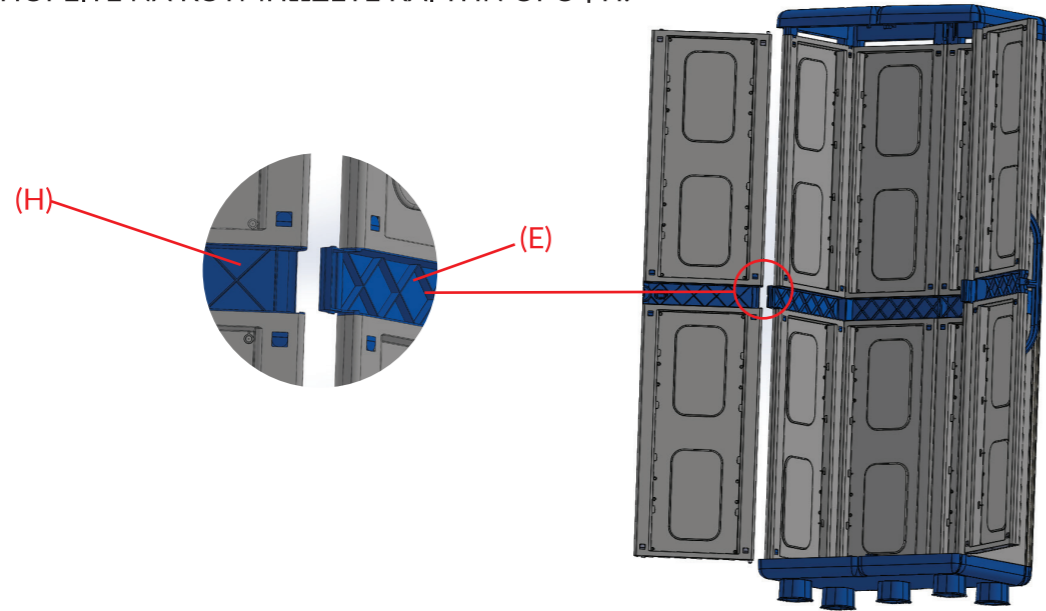
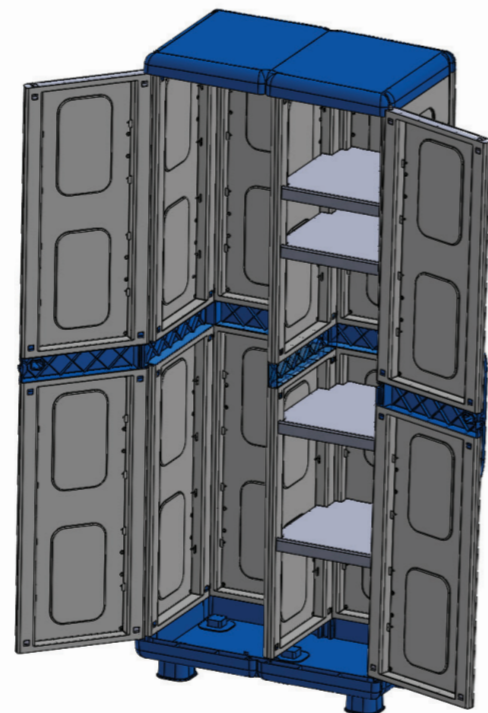


- 8.** ΤΟΠΟΘΕΤΟΥΜΕ ΤΙΣ ΠΟΡΤΕΣ ΚΟΥΜΠΩΝΟΝΤΑΣ ΤΟΝ (Ε) ΠΛΑΪΝΟ ΣΥΝΔΕΣΜΟ ΜΕ ΤΟ (Η) ΒΑΣΗ ΓΙΑ ΧΕΡΟΥΛΙ ΣΤΗ ΜΕΣΗ (ΒΛ. ΦΩΤΟΓΡΑΦΙΑ) ΜΕΤΑ ΒΑΖΟΥΜΕ ΤΑ ΠΥΡΑΚΙΑ ΣΤΟ ΠΑΝΩ ΚΑΙ ΣΤΟ ΚΑΤΩ ΜΕΡΟΣ ΤΗΣ ΝΤΟΥΛΑΠΑΣ. ΤΩΡΑ ΜΠΟΡΕΙΤΕ ΝΑ ΚΟΥΜΠΩΣΕΤΕ ΚΑΙ ΤΗΝ ΟΡΟΦΗ.



- 9.** ΤΟΠΟΘΕΤΕΙΤΕ ΤΑ ΡΑΦΙΑ (Κ) ΣΤΗΝ ΘΕΣΗ ΠΟΥ ΕΠΙΘΥΜΕΙΤΕ.



ΑΡΙΑ

HOMEP LAST

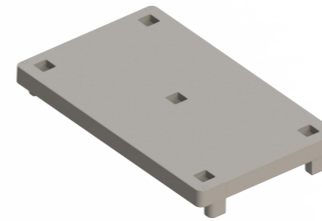
ΑΠΟΘΗΚΕΥΣΗ ΚΑΙ ΟΙΚΙΑΚΟΣ ΕΞΟΠΛΙΣΜΟΣ

www.homeplast.gr

1.

ΑΝΟΙΓΟΥΜΕ ΤΟ ΚΙΒΩΤΙΟ ΚΑΙ ΒΓΑΖΟΥΜΕ ΟΛΑ ΤΑ ΕΞΑΡΤΗΜΑΤΑ. ΣΤΟ ΠΙΣΩ ΜΕΡΟΣ ΚΑΘΕ ΕΞΑΡΤΗΜΑΤΟΣ ΕΧΕΙ ΕΝΑ ΑΝΑΓΛΥΦΟ ΓΡΑΜΜΑ ΤΟ ΟΠΟΙΟ ΘΑ ΣΑΣ ΒΟΗΘΗΣΕΙ ΣΤΗΝ ΣΥΝΑΡΜΟΛΟΓΗΣΗ. Η **ΑΡΙΑ** ΑΠΟΤΕΛΕΙΤΑΙ ΑΠΟ ΤΑ ΕΞΗΣ:

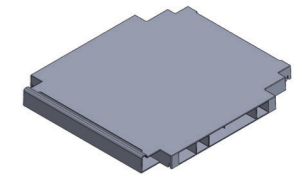
Α ΒΑΣΗ
X 1 ΤΕΜ



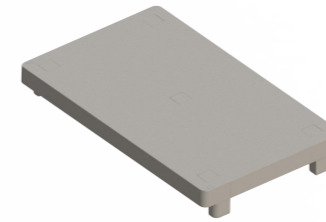
Β PANEL
X 14 ΤΕΜ



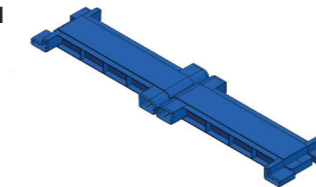
Κ ΡΑΦΙΑ
X 4 ΤΕΜ



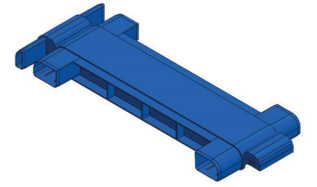
Α ΟΡΟΦΗ
X 1 ΤΕΜ



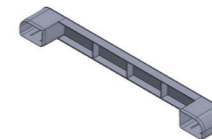
Γ ΣΥΝΔΕΣΜΟΣ ΠΛΑΤΗΣ
X 1 ΤΕΜ



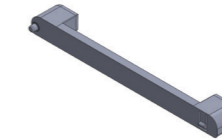
Ε ΠΛΑΪΝΟΣ ΣΥΝΔΕΣΜΟΣ
X 2 ΤΕΜ



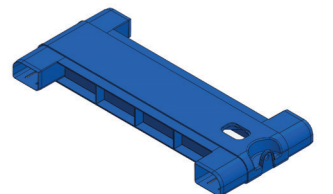
Σ ΜΕΝΤΕΣΕΣ
X 2 ΤΕΜ



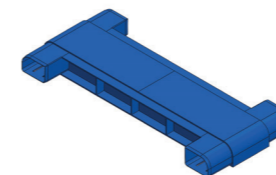
Δ ΜΕΝΤΕΣΕΣ
X 2 ΤΕΜ



Η ΒΑΣΗ ΓΙΑ ΧΕΡΟΥΛΙ
X 2 ΤΕΜ



Q ΣΥΝΔΕΣΜΟΣ PANNEL
X 1 ΤΕΜ



Ι ΧΕΡΟΥΛΙ
X 2 ΤΕΜ



Υ ΠΟΔΙ
X 5 ΤΕΜ



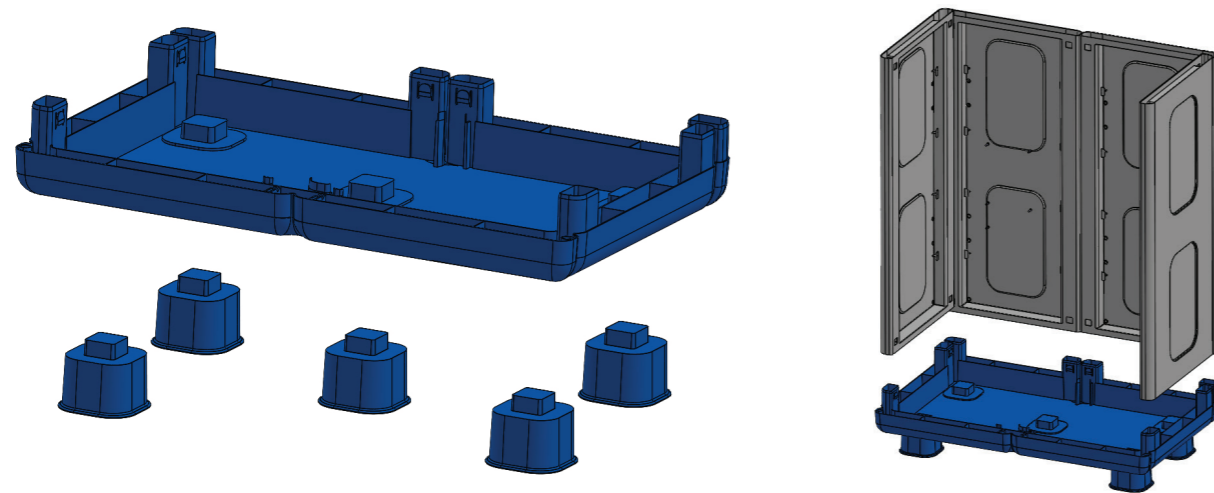
ΒΙΔΕΣ
X 4 ΤΕΜ



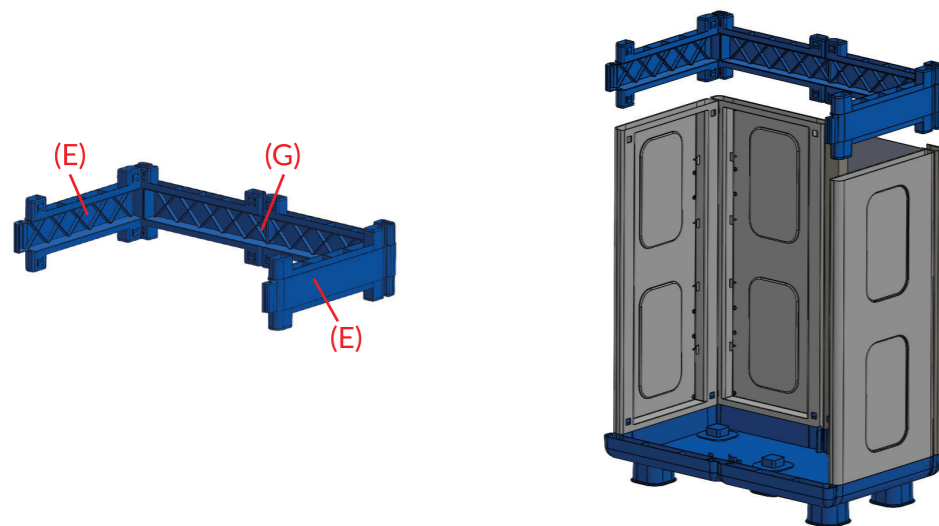
ΣΗΜΕΙΩΣΗ

ΠΑΡΑΚΑΛΟΥΜΕ ΠΡΙΝ ΞΕΚΙΝΗΣΕΤΕ ΤΗΝ ΣΥΝΑΡΜΟΛΟΓΗΣΗ ΔΙΑΒΑΣΤΕ ΠΡΟΣΕΚΤΙΚΑ ΟΛΕΣ ΤΙΣ ΟΔΗΓΙΕΣ ΒΕΒΑΙΩΘΕΙΤΕ ΟΤΙ ΕΧΕΤΕ ΟΛΑ ΤΑ ΕΞΑΡΤΗΜΑΤΑ

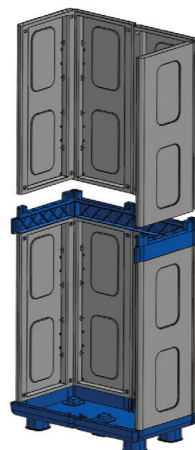
2. ΤΟΠΟΘΕΤΟΥΜΕ ΤΑ ΠΟΔΙΑ (U) ΣΤΗΝ ΒΑΣΗ (A) ΚΑΙ ΣΤΗΝ ΣΥΝΕΧΕΙΑ ΤΑ 4 PANEL (B)



3. ΠΕΡΝΟΥΜΕ ΤΟ ΕΞΑΡΤΗΜΑ (G) ΚΑΙ 2 (E), ΤΑ ΣΥΝΔΕΟΥΜΕ ΜΕΤΑΞΥ ΤΟΥΣ ΚΑΙ ΤΑ ΚΟΥΜΠΩΝΟΥΜΕ ΠΑΝΩ ΣΤΑ PANEL (B)



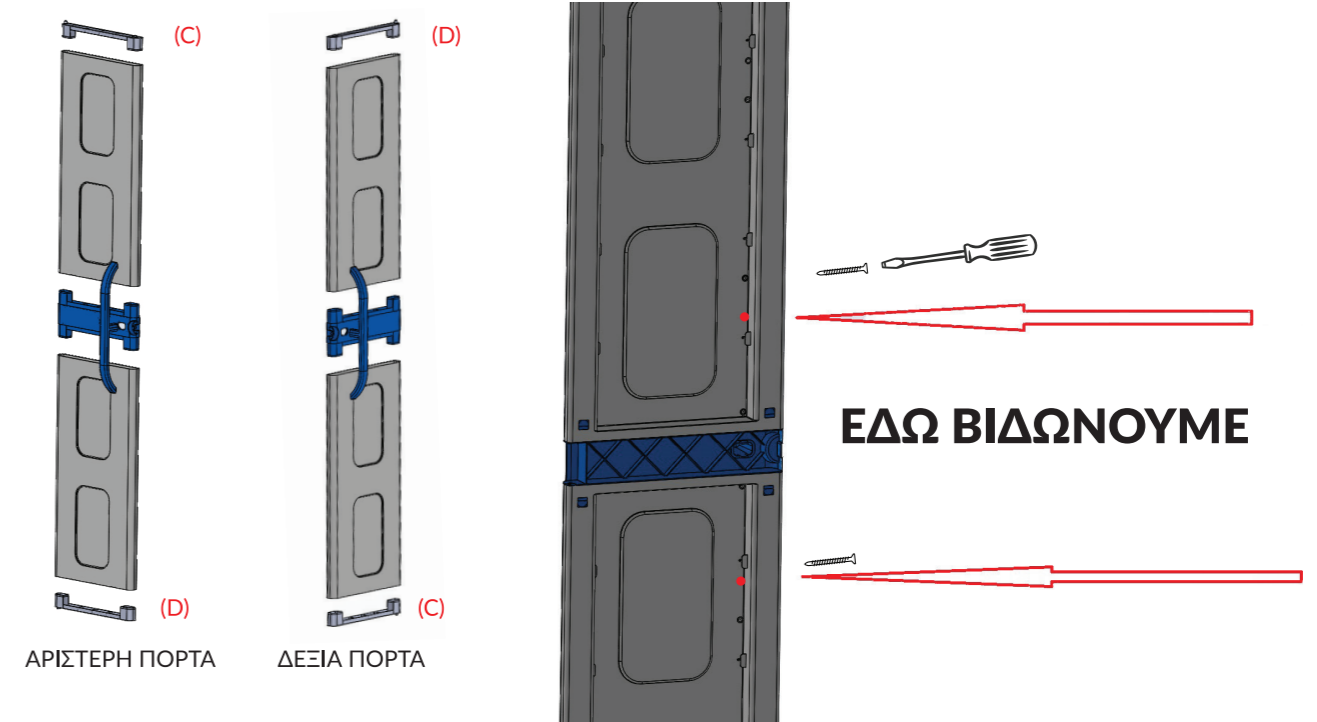
4. ΚΟΥΜΠΩΝΟΥΜΕ ΤΑ ΑΛΛΑ 4 PANEL (B) ΑΠΟ ΠΑΝΩ



5. ΤΟΠΟΘΕΤΟΥΜΕ ΤΗΝ ΟΡΟΦΗ (A) ΠΑΝΩ ΑΠΟ ΤΑ (B) ΠΡΟΣΟΧΗ! ΔΕΝ ΤΟ ΚΟΥΜΠΩΝΟΥΜΕ ΑΚΟΜΑ



6. ΓΙΑ ΤΗΝ ΚΑΘΕ ΠΟΡΤΑ ΘΑ ΧΡΕΙΑΣΤΟΥΜΕ 2 ΤΕΜ. (B), 1 ΤΕΜ. (H) ΒΑΣΗ ΧΕΡΟΥΛΙΟΥ, 1 ΤΕΜ. (I) ΧΕΡΟΥΛΙ, 1 ΤΕΜ. (C) ΜΕΝΤΕΣΕΣ ΚΑΙ 1 ΤΕΜ. (D) ΜΕΝΤΕΣΕΣ ΚΑΙ 2 ΒΙΔΕΣ. ΚΟΥΜΠΩΝΟΥΜΕ ΤΑ PANEL (B) ΠΑΝΩ ΣΤΟ (H), ΤΟ (C) ΚΑΙ ΤΟ (D) ΣΤΟ ΠΑΝΩ ΚΑΙ ΤΟ ΚΑΤΩ ΜΕΡΟΣ ΤΗΣ ΠΟΡΤΑΣ (ΒΛ. ΦΩΤΟΓΡΑΦΙΑ). ΣΤΗ ΣΥΝΕΧΕΙΑ ΠΕΡΝΟΥΜΕ ΤΟ (I) ΚΑΙ ΤΟ ΚΟΥΜΠΩΝΟΥΜΕ ΣΤΟ (H). ΓΥΡΝΑΜΕ ΤΗΝ ΠΟΡΤΑ ΑΝΑΠΟΔΑ ΚΑΙ ΕΝΤΟΠΙΖΟΥΜΕ ΤΗΝ ΘΕΣΗ ΠΟΥ ΜΠΑΙΝΕΙ Η ΒΙΔΑ, (ΒΛ. ΦΩΤΟΓΡΑΦΙΑ) ΚΑΙ ΤΗΝ ΒΙΔΩΝΟΥΜΕ ΠΑΝΩ ΣΤΟ PANEL. (ΑΝ ΔΕΝ ΕΧΕΤΕ ΗΛΕΚΤΡΙΚΟ ΚΑΤΣΑΒΙΔΙ, ΜΕ ΕΝΑ ΑΙΧΜΗΡΟ ΑΝΤΙΚΕΙΜΕΝΟ -ΠΧ ΤΗΝ ΜΥΤΗ ΕΝΟΣ ΣΤΑΥΡΟΚΑΤΣΑΒΙΔΟΥ ΑΝΟΙΞΤΕ ΛΙΓΟ ΤΗΝ ΤΡΥΠΑ, ΠΡΟΚΕΙΜΕΝΟΥ ΝΑ ΠΕΡΑΣΕΙ Η ΒΙΔΑ ΠΙΟ ΕΥΚΟΛΑ). ΜΕ ΤΟΝ ΙΔΙΟ ΤΡΟΠΟ ΘΑ ΦΤΙΑΞΕΤΕ ΚΑΙ ΤΗΝ ΔΕΥΤΕΡΗ ΠΟΡΤΑ.



7. ΦΤΙΑΧΝΟΥΜΕ ΤΟ ΧΩΡΙΣΜΑ ΤΗΣ ΝΤΟΥΛΑΠΑΣ: ΠΕΡΝΟΥΜΕ 2 ΤΕΜ (B) ΚΑΙ 1 ΤΕΜ (Q) ΤΑ ΚΟΥΜΠΩΝΟΥΜΕ ΜΕΤΑΞΥ ΤΟΥΣ (ΒΛ. ΦΩΤΟΓΡΑΦΙΑ). ΤΟΠΟΘΕΤΟΥΜΕ ΤΟ ΧΩΡΙΣΜΑ ΚΑΘΕΤΑ, ΣΤΟΝ ΕΣΩΤΕΡΙΚΟ ΧΩΡΟ ΤΗΣ ΝΤΟΥΛΑΠΑΣ. ΤΟ ΑΚΟΥΜΠΑΜΕ ΠΡΩΤΑ ΣΤΗΝ ΒΑΣΗ, ΣΤΑ ΣΗΜΕΙΑ ΟΠΟΥ ΠΡΟΒΛΕΠΕΤΑΙ ΝΑ ΕΦΑΡΜΟΣΕΙ. ΣΤΗ ΣΥΝΕΧΕΙΑ, ΤΟΠΟΘΕΤΟΥΜΕ ΤΑ ΡΑΦΙΑ, ΕΝΑ ΠΡΟΣ ΕΝΑ. **ΠΡΟΣΟΧΗ!** ΤΟ ΧΩΡΙΣΜΑ ΔΕΝ ΕΦΑΡΜΟΖΕΙ ΣΤΗΝ ΟΡΟΦΗ ΤΗΣ ΝΤΟΥΛΑΠΑΣ, ΜΕΝΕΙ ΕΛΕΥΘΕΡΟ ΚΑΙ ΣΤΑΘΕΡΟΠΟΙΕΙΤΑΙ ΠΛΗΡΩΣ ΜΕ ΤΗΝ ΤΟΠΟΘΕΤΗΣΗ ΤΩΝ ΡΑΦΙΩΝ.

